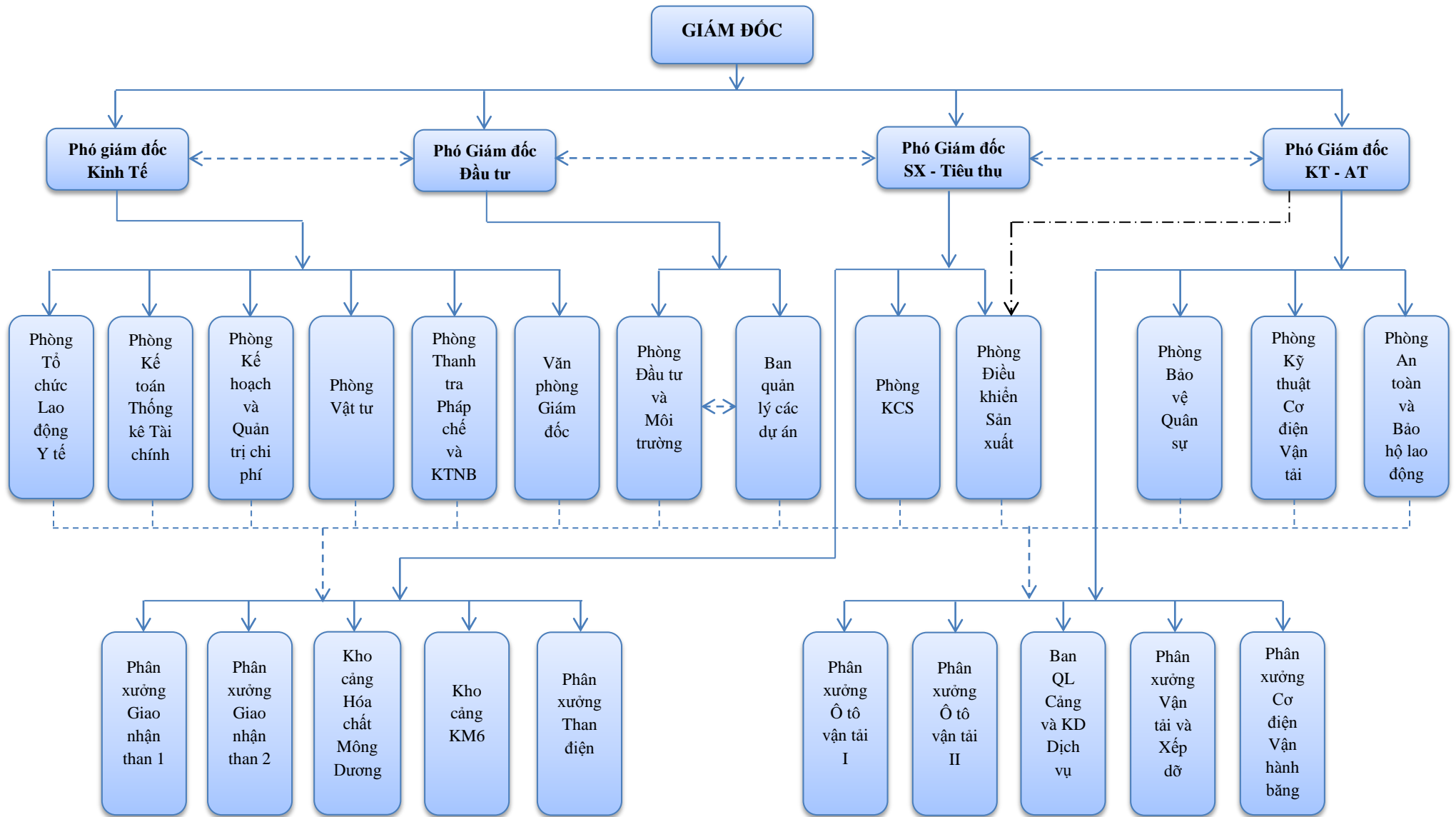


CÔNG TY KHO VẬN VÀ CẢNG CẨM PHẢ - VINACOMIN
SƠ ĐỒ TỔ CHỨC BỘ MÁY - NĂM 2018 (12 PHÒNG VÀ 10 ĐƠN VỊ SẢN XUẤT)



Ghi chú:

- Chi đạo trực tiếp —————
- Chi đạo công tác điều hành Vận tải - - - - -
- Phối hợp công tác - - - - -