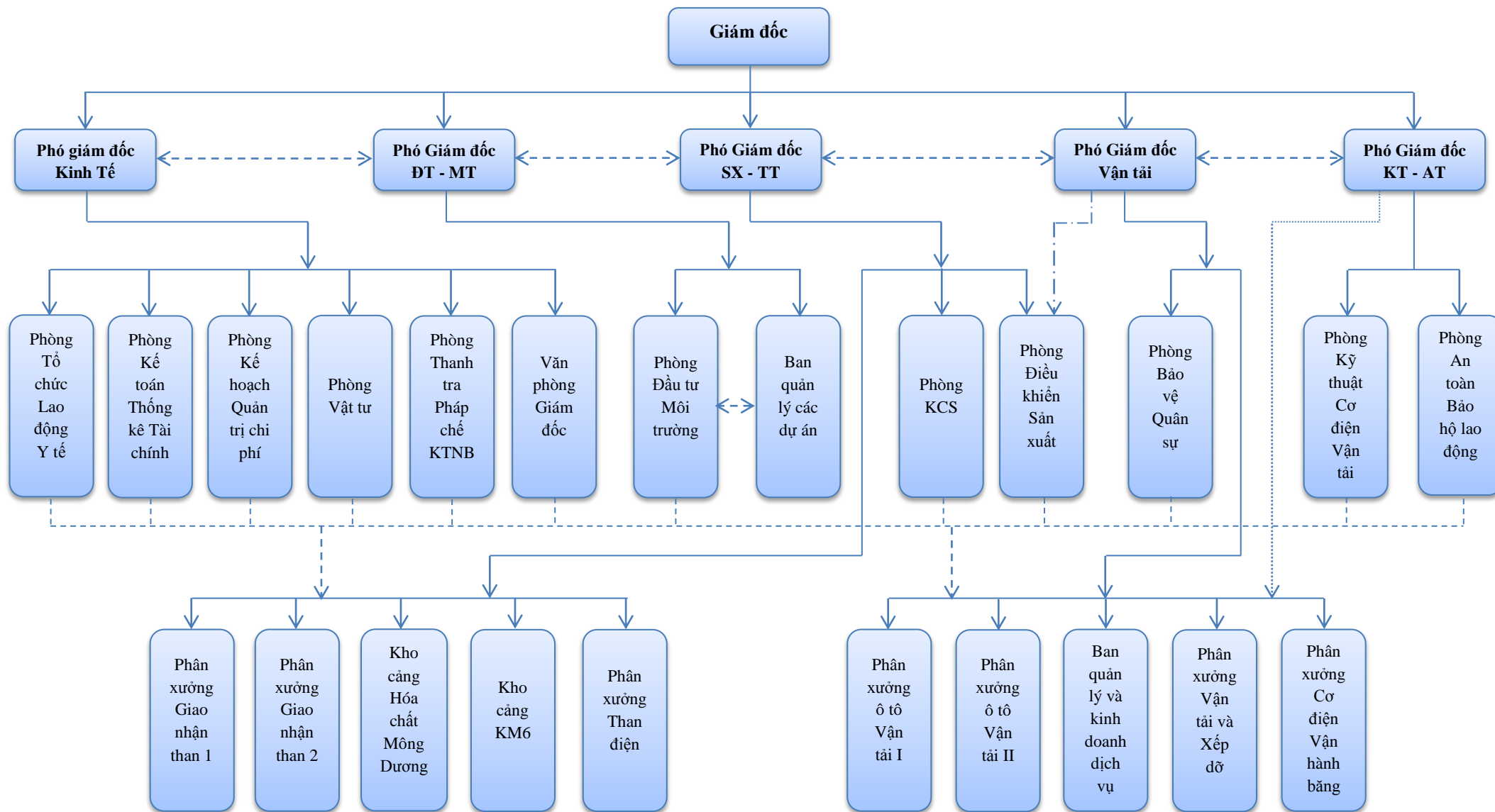


**Công ty Kho vận và cảng Cẩm Phả - Vinacomin**  
**Sơ đồ tổ chức bộ máy - năm 2018 (12 Phòng và 10 Đơn vị sản xuất)**



**Ghi chú:**

- Chi đạo trực tiếp
- Chi đạo công tác An toàn
- Chi đạo công tác điều hành Vận tải
- Phối hợp công tác

